

Karta

över ett område
beläget å fastigheten

1/100 mtl. Fyrkullen 1² till Ha

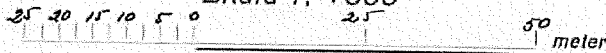
i Främmestads socken Viste härad

och Skaraborgs län.

Upprättad vid avstyckning
år 1934 av

Ernman Niide
Distriktslantmätare.

Skala 1:1000



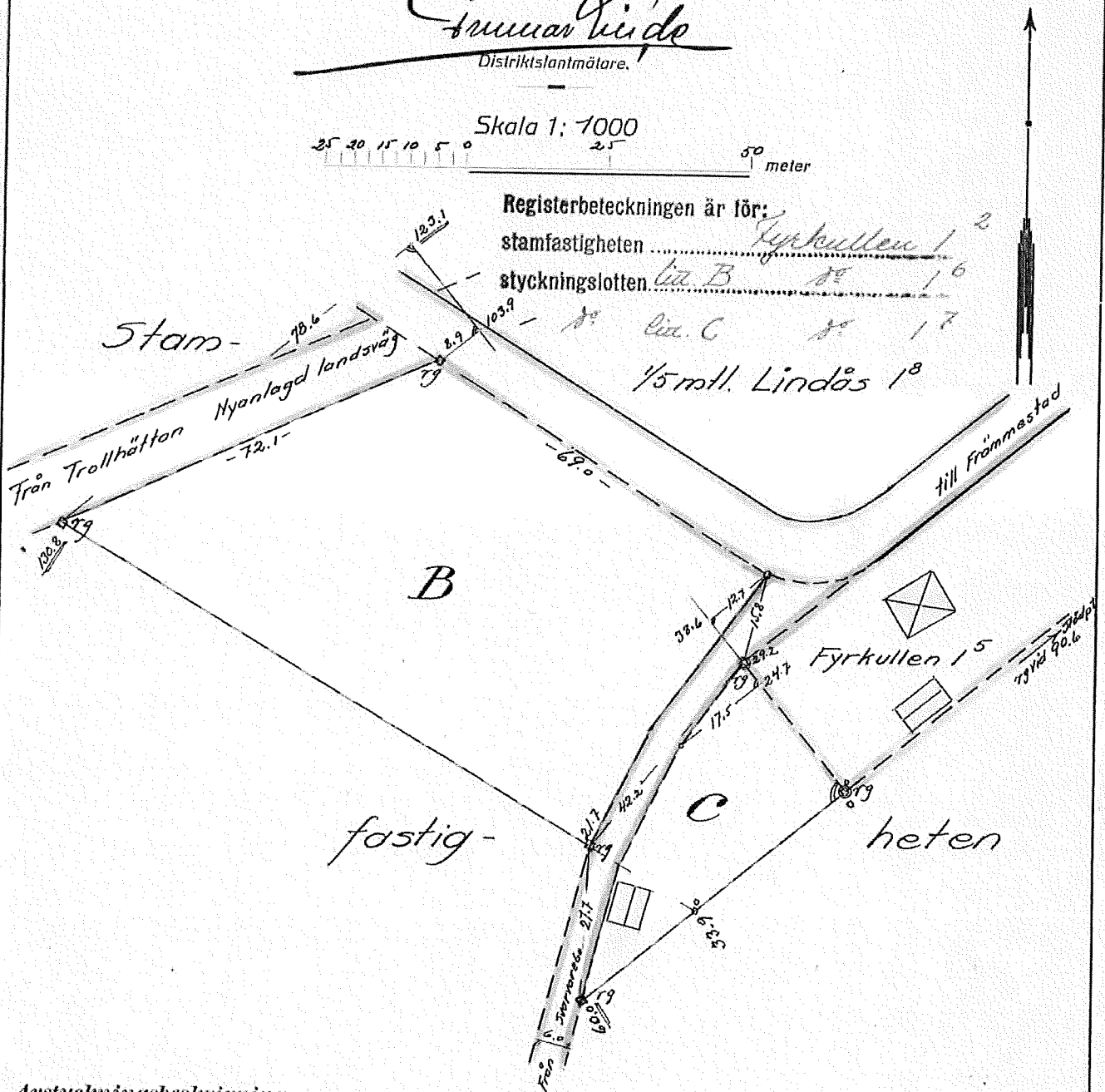
Registerbeteckningen är för:

stamfastigheten *Fyrkullen 1²*

styckningslotten *lit. B* *85 16*

lit. C *85 17*

1/5 mtl. Lindås 1⁸



Avstyckningsbeskrivning

Bet. å kartan	Ägoslag	Areal		
		Hektar	A ²	Kvm
B	Stogsmark, faml	51.20		
C	de de	10.40		
	Summa	61.60		

Med områdena följer rätt begagna stamfastighetens väg mellan områdena.

§ 454. År 1934 den 1 december blev den avstyckning, som på denna karta äro ritad, fastsländ å överbantmäta ren i Skaraborgs län, belämn: